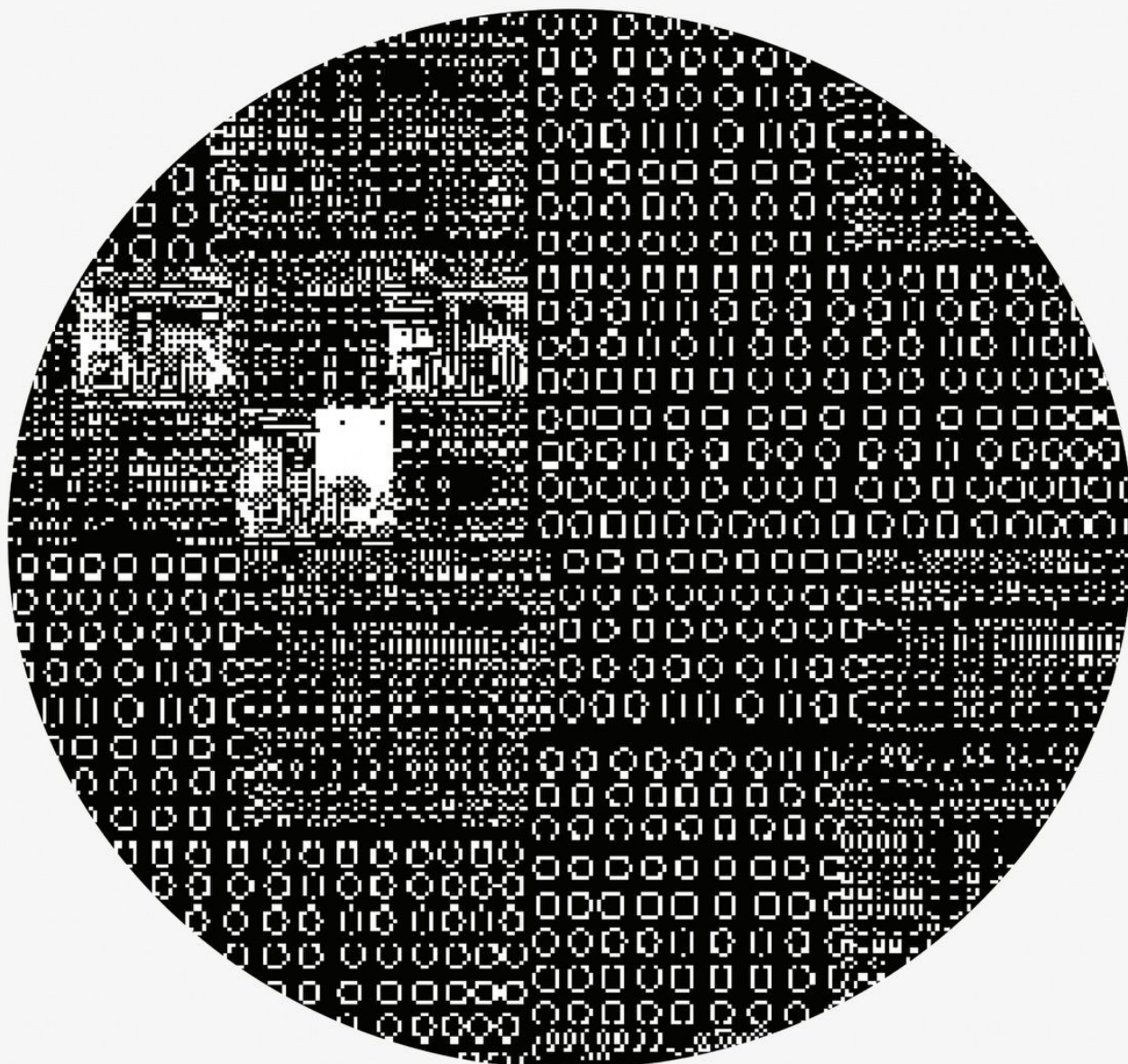


OCTOGON

ARCHITECTURE
& DESIGN



Mikrokozmosz

VIRTUÁLIS UTAZÁS
PALOTAI GÁBOR
GRAFIKAI VILÁGÁBAN

LAPUNK TÁMOGATÓJA AZ:
nka
NEMZETI KULTURÁLIS ALAP



www.octogon.hu
2018/8. SZÁM 1950 Ft
Előfizetőknek: 1460 Ft

REND A LELKE

PALOTAI GÁBOR AZON KEVÉS ALKOTÓK KÖZÉ TARTOZIK, AKIK A DIZÁJNT ÉS A KÉPZŐMŰVÉSZETET NEM KÉT KÜLÖNÁLLÓ TERÜLETKÉNT ÉRTELMEZIK: ALKOTÁSAIBAN MEGTAPASZTALHATJUK AZ ALKALMAZOTT GRAFIKA ÉS A MŰVÉSZI INTENCIÓ ÖSSZEPONÓDÁSÁT. A KÉT TERÜLET FÜZIJÁVAL EGY SAJÁTOS VIZUÁLIS NYELVET ALKOTOTT, MELYNÉK KÖSZÖNHETŐEN MESSZIRŐL FELISMERHETŐK ALKOTÁSAL SZÁMÁRA AZ ÉPÍTETT KÖRNYEZET SOKKAL IZGALMASABB, MINT A TERMÉSZET, AMI NEMCSAK A TÉMAVÁLASZTÁSBAN, HANEM AZ ALKOTÁSOK KIVITELZÉSÉBEN IS TÜKRÖZŐDIK.

Gondolatok Palotai Gábor Zoo, Landscapes, Cosmos című kiállításáról

Szöveg: LÉPOLD ZSANNETT



Palotai Gábor:
Cosmos, grafikai regény, 2018
(Fotó: Surányi Miklós).

▼ Palotai Gábor: Possible Landscapes 20. 70x35cm, digitális print plexi üvegen, 2018 (a művész jövőtőlából).



Palotai Gábor *Zoo, Landscapes, Cosmos* című kiállítása egy különleges utazásra invitálja a látogatókat: különféle struktúrák akkurátus rendszerezésével és a médiumok keresztezésével lehetőséget ad eddigi munkásságának áttekintésére, a saját világjában való elmerülésre. A kiállítótér precízen szervezett, szimmetrikus egységet alkot, ahol fontos szerepet kapnak a (belső)építészeti elemek és a térszervezés. Az egyik ilyen összetevő a tárlatot felvezető fekete monolit, mely a helyiség közepére elhelyezve uralja a

galériateret. A tőmb egyfajta felvezető kézikönyvként szolgál a látogatóknak: ugyan lapozni nem lehet, de nem is szükséges, hiszen a lényegi információkra felhívja a figyelmet. A térszervezés szempontjából a szimmetria a fő elv, mely mind a falon elhelyezett plexiüveg képek, mind a grafikai regényeket bemutató tárlók elhelyezését is jellemzi. A térrel való játékok az egyik fő alkotórésze a kiállításnak: a művek és a tárlók, valamint a helyépítészeti adottsággal is egy kortárs wunderkammert jelenítenek meg, ahol minden egyes komponensnek

megvan a maga helye. Ezáltal a kiállítótér egy szoba metaforája, amely számos értelmezést kínál – műtérlem, dolgozószoba, belső (gondolati) tér –, de mindenképp Palotai szemléletmódjának térbeli kvetülését rejti magában. A wunderkammer forma abból a kultúrtörténeti toposzból merít, miszerint a helyiség tulajdonosának érdeklődési körét összegzi, ahol gyakoriak a természettudomány – mint a matematika vagy a csillagászat – és a művészetek területéről származó (mű)tárgyak. Palotai szobájában – vagyis a galériában – ugyanezen témák

